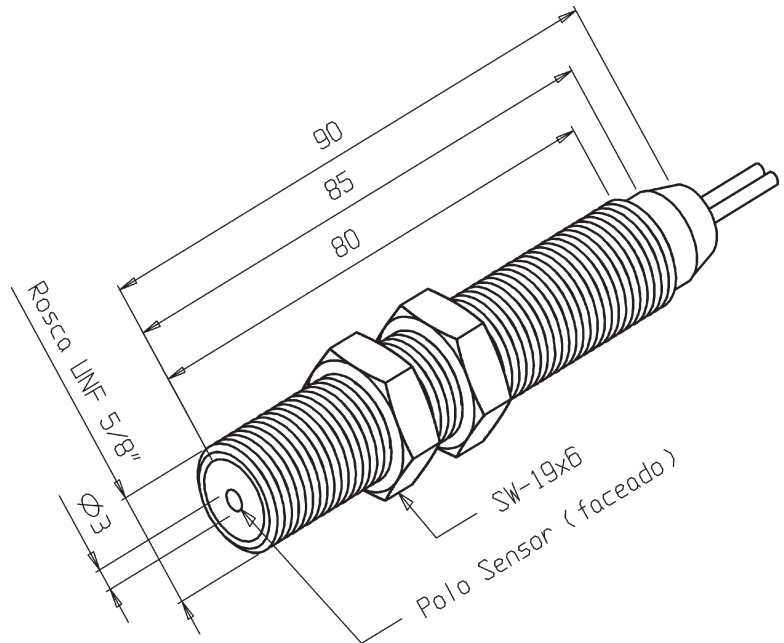
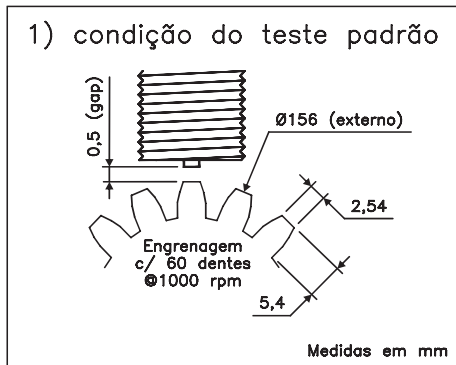
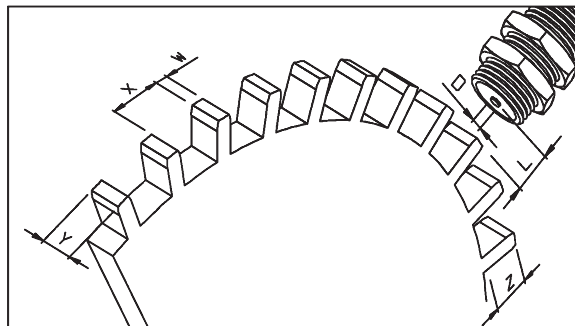
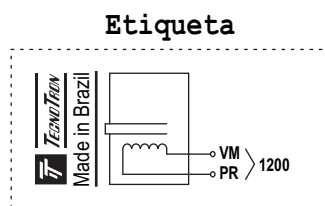


Dimensões: mm



Tipo de Sensor.....	Sensor Magnético Pick-up
Part Number.....	07.011.3742/000
Formato.....	Tubular
Invólucro.....	Metálico
Material do Invólucro.....	Latão Niquelado
Tipo de Conexão Elétrica.....	2 Condutores de Silicone (Ø 3,0mm/0,75mm ²)
Comprimento do Cabo.....	0.5 m
Classe de Proteção.....	IP-67
Resistência Interna @25°C (multímetro).....	1200 ±10%
Indutância Série Típica @1kHz (RLC).....	270 mH ±20%
Temperatura de Operação.....	-25°C a +85°C
Distância de Operação Sr(entre polo e dente)..	0,1 mm Sr 0,5 mm
Tensão de Saída @teste padrão ¹⁾	30 Vpp
Parâmetros para Teste Padrão de Medição da Tensão de Saída	
Número de Dentes (roda dentada).....	60 dentes
Rotação.....	1000 rpm
Carga.....	100 k

Anotações



L	0,5 mm
W	D
X	2 x D
Y	2 x D
Z	D

Reservamo-nos do direito de modificar qualquer informação contida neste site sem prévio aviso.
 Tecnotron Automação & Controles Industriais | Rua vera cruz, 305 - CEP 06423-010 Barueri - SP
 Tel / WhatsApp: +55 (11) 2744-1211 | www.tecnotron.ind.br