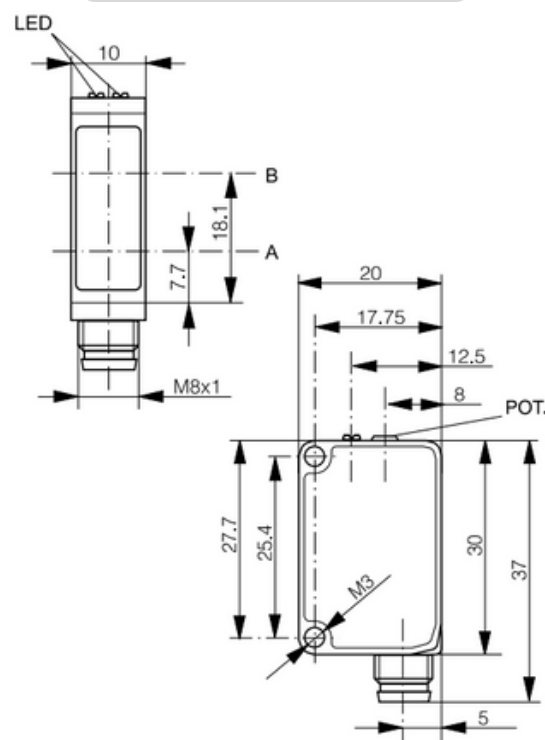




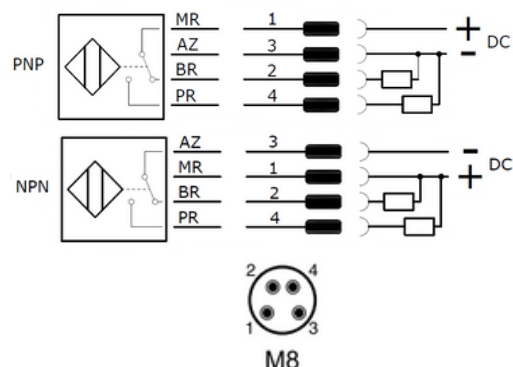
DESCRIÇÃO TÉCNICA

Sensores difusos com supressão de fundo são dispositivos ópticos utilizados para detectar objetos com alta precisão, mesmo em ambientes com fundos refletivos ou variados. Ao contrário dos sensores difusos convencionais, que podem ser influenciados por reflexos do fundo, esse tipo de sensor utiliza tecnologia de triangulação ou sensores de dois elementos para distinguir claramente entre o objeto-alvo e o plano de fundo.

DESENHO MECÂNICO



LIGAÇÃO



Dados Técnicos		
Código do Produto	BGJ-30P-3020F4-PR/PCL	BGJ-30P-3020F4-NR/PCL
Part. Number	03.914.0051/951	03.914.0052/951
Dimensões	30 x 20 x 10,8 mm	
Princípio de Atuação	Difuso com Supressão de Fundo	
Distância sensora Máxima	300 mm	
Zona Cega	10 mm	
Luz	LED Pinpoint, vermelho 640 nm	
Tamanho do Ponto de Luz	Ø 6 mm (100 mm)/Ø 10 mm (300 mm)	
Ajuste de Sensibilidade	Potenciômetro	
Led indicador, Verde	Alimentado	
Led indicador, Amarelo	Estado de Sensorização	
Polaridade	PNP	NPN
IO-Link	Sim	
Conexão	Conector M8, 4 pinos	
Saída (4)	Light On / IO-Link	
Saída (2)	Dark On	
Tensão de Alimentação	10...30 Vdc	
Oscilação da Tensão	≤ 10% Vpp	
Corrente de Saída	100 mA	
Sinal Alto/Baixo	≤ (Ub-2.0 V) / aprox. 0 V	
Consumo de Energia (sem carga)	≤ 30 mA	
Operação em Temperatura Ambiente	-25°...+65°C	
Tempo de Resposta	≤ 500 µs (normal)/≤ 1 ms/≤ 340 µs	
Frequência de Comutação	1000 Hz	
Proteção contra Reversão de Tensão	Sim	
Proteção contra Curto-Circuito	Sim	
Classe de Proteção	IP67	
Choque e Vibração	IEC 60947-5-2	
Peso	6 g	
Material do Invólucro	ABS	
Material da Lente	PMMA	

Tecnotron Automação & Controles Industriais

Rua Vera Cruz, 305 - CEP: 06423-010 - Barueri - SP Tel: +55 (11) 2744-1211 | www.tecnotron.ind.br

Reservamo-nos do direito de modificar qualquer informação contida neste site sem prévio aviso.