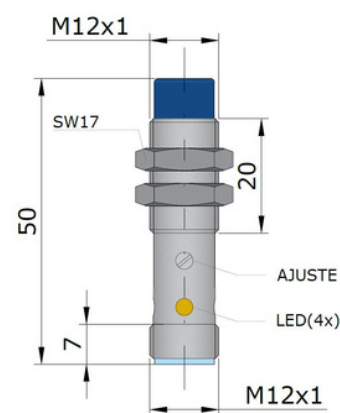




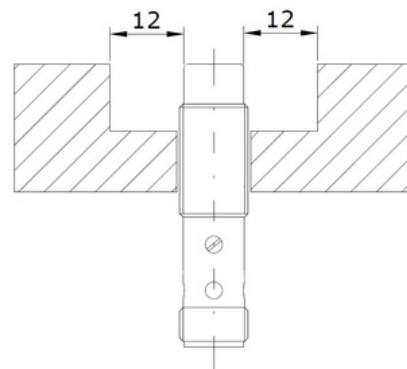
## DESCRIÇÃO TÉCNICA

Os sensores capacitivos são dispositivos eletrônicos que detectam a presença de materiais em geral através do dielétrico que e a propagação de um campo elétrico no ar. Quando o material se aproxima esse campo é alterado e o sensor é comutado.

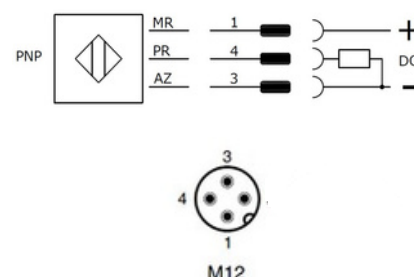
## DESENHO MECÂNICO



## INSTALAÇÃO



## LIGAÇÃO



### Fator de Correção

Água	1xSn	Metais	1xSn	Madeira	02 a 07xSn	PVC	06xSn	Vidro	05xSn	Óleo	01xSn
------	------	--------	------	---------	------------	-----	-------	-------	-------	------	-------

### Dados Técnicos

Código do Produto	CNJ-6M-12EMV-PA/PDL
Part Number	02.913.0262/901
Tipo de montagem	Não-Embutido
Tipo de Sensoramento	Detecta Metais e Não Metais
Material da Face sensora	PBT
Distância Sensora (Sn)	6 mm
Faixa de Ajuste	1...6 mm
Alvo Padrão	Chapa de Ferro 18 x 18 x 1 mm
Histerese	1%~15%.Sn
Repetibilidade	≤ 10% x Sn
Diâmetro do Sensor	M12x1
Tipo de Invólucro	EMV
Material	Latão Niquelado
Conexão	Conector M12, 4 pinos
Classe de Proteção	IP67
Tensão de Alimentação	10 a 30 Vdc
Ripple Máximo da Fonte	≤ 10%
Função de Saída	Normal Aberta
Polaridade	PNP
Capacidade de Carga	≤ 200 mA
Corrente Residual	≤ 10µA
Queda de Tensão na Saída	≤ 1,5 V
Frequência	100 Hz
Proteção contra Transientes	Sim
Proteção contra Inversão de Polaridade	Sim
Proteção contra Curto-Circuito	Sim
Led de Indicação	Sim (Saída)
Temperatura de Operação	-10°C...+60°C