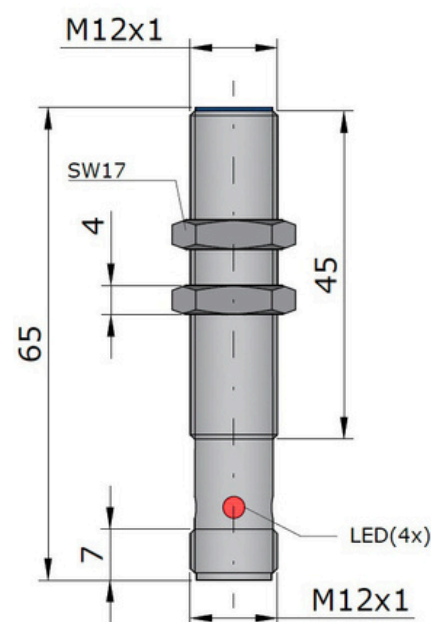




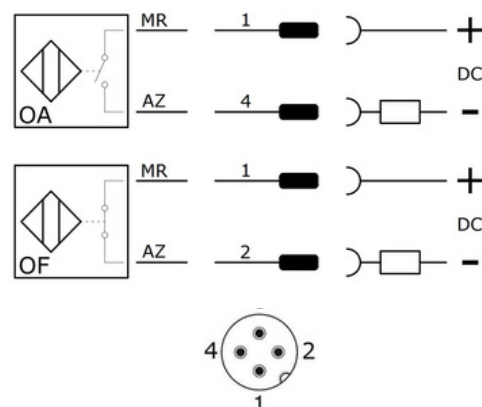
## DESCRIÇÃO TÉCNICA

Sensores indutivos são dispositivos utilizados para detectar a presença de objetos metálicos sem a necessidade de contato físico. Funcionam por meio da geração de um campo eletromagnético, que sofre alterações quando um material metálico entra em sua área de detecção.

## DESENHO MECÂNICO



## LIGAÇÃO



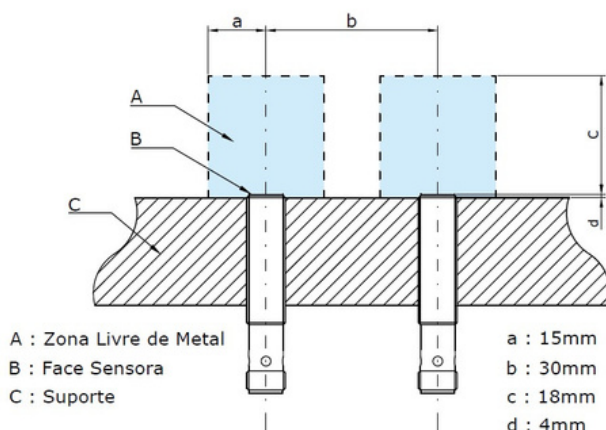
### Fator de Correção

Aço FE 360	1	Cobre	0,26	Alumínio	0,3	Latão	0,4	Aço Inox S. V2A 1/2 mm	0,67
------------	---	-------	------	----------	-----	-------	-----	------------------------	------

### Dados Técnicos

Código do Produto	IB-2M-12CMV-OA/TSL	IB-2M-12CMV-OF/TSL
Part Number	01.221.2301/400	01.221.2302/400
Função de Saída	Normal Aberta	Normal Fechada
Montagem	Embutida	
Distância sensora (Sn)	2 mm	
Tipo de Sensor	Indutivo 2 fios VDC	
Princípio de Atuação	Detecta Metais	
Material da Face sensora	Plástico PBT	
Tolerância da Distância	± 10%	
Alvo Padrão	Chapa de ferro 12 x 12 x 1 mm	
Histerese	1% ~ 15% . Sn	
Repetibilidade	≤ 10% . Sn	
Diâmetro do Sensor	M12x1	
Tipo de Invólucro	CMV	
Material da Carcaça	Latão Niquelado	
Conexão	Conector M12, 4 pinos	
Classe de Proteção	IP67	
Tensão de Operação	10...60 Vdc	
Ripple Máximo da Fonte	≤ 10%	
Capacidade de Carga	≤ 100 mA	
Corrente Residual	≤ 600 µA	
Queda de Tensão na Saída	≤ 2,5 V	
Frequência	300 Hz	
Proteção Contra Transientes	Sim	
Proteção contra Inversão de Polaridade	Sim	
Proteção contra Curto Circuito	Sim (Térmica)	
Led de Indicação	Sim (Saída)	
Temperatura de Operação	-25°C...+70°C	

## INSTALAÇÃO



## Tecnotron Automação & Controles Industriais

Rua Vera Cruz, 305 - CEP: 06423-010 - Barueri - SP Tel: +55 (11) 2744-1211 | [www.tecnotron.ind.br](http://www.tecnotron.ind.br)  
Reservamo-nos do direito de modificar qualquer informação contida neste site sem prévio aviso.