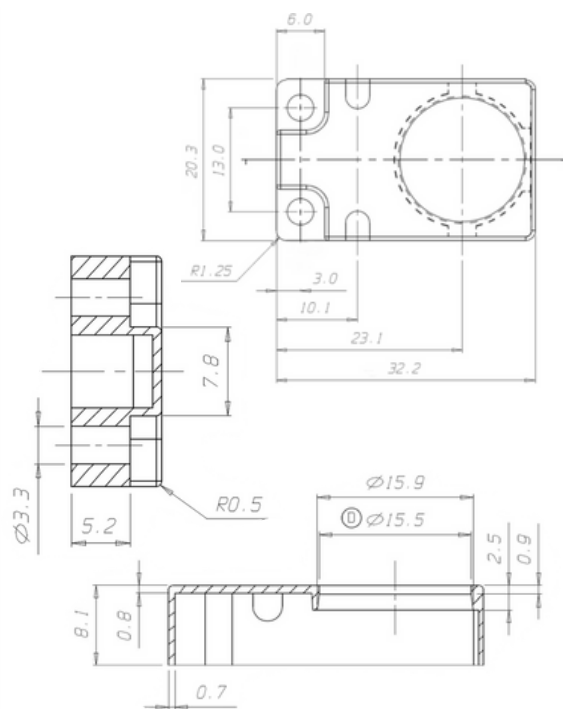


## DESCRIÇÃO TÉCNICA

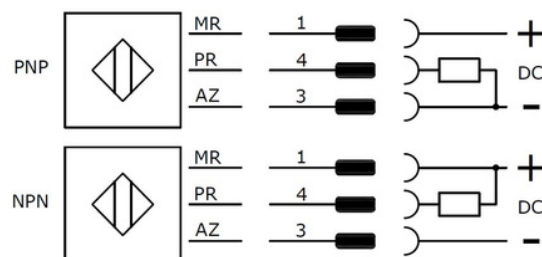
Os sensores indutivos não-tubulares são soluções compactas e discretas para detectar metais em várias aplicações. Seu design inovador oferece diversas vantagens em comparação com os sensores indutivos tubulares tradicionais.

A linha não-tubular é pensada na diversidade de formatos para atender o maior número de aplicações e máquinas na indústria.

## DESENHO MECÂNICO



## LIGAÇÃO



## Dados Técnicos

Código do Produto	IB-SZ-B08A-PA/PDL	IB-SZ-B08A-NA/PDL
Part. Number	01.914.0692/000	01.914.0691/000
Montagem	Embutido	
Tipo de sensoramento	Detecta Metais	
Material do Invólucro	Zamak	
Distância sensora	5 mm	
Histerese	≤ 15% Sr	
Repetibilidade	≤ 10% x Sr	
Formato	Não Tubular	
Dimensões	32,2 x 20,8 x 8,1 mm	
Alvo Padrão	17 mm x 17 mm x 1mm	
Tensão de Alimentação	10...30 Vdc	
Ondulação Residual	≤ 10%	
Queda de Tensão na Saída	≤ 3,0 V	
Consumo de Energia (Com Carga)	≤ 18 mA	
Consumo de Energia (Sem Carga)	≤ 12 mA	
Corrente Residual	≤ 10 µA	
Capacidade de Carga	≤ 200 mA	
Polaridade	PNP	NPN
Função de Saída	Normal Aberta	
Proteção Contra Curto-Circuito	Sim	
Proteção contra Inversão de Polaridade	Sim	
Temperatura Ambiente de Operação	-25°C ...+70 °C	
Led Indicador de Saída	Verde (Alimentado), Amarelo (Estado de Detecção)	
Classe de Proteção	IP67	
Peso	290 g	
Conexão	Cabo PVC, 2 m	