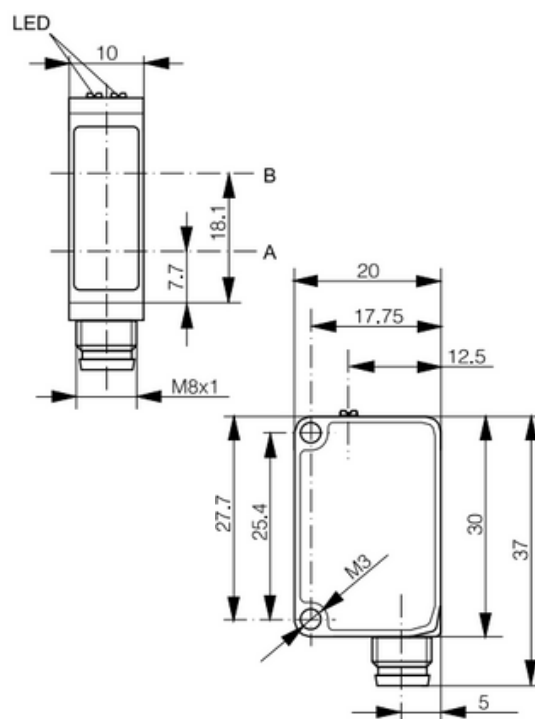


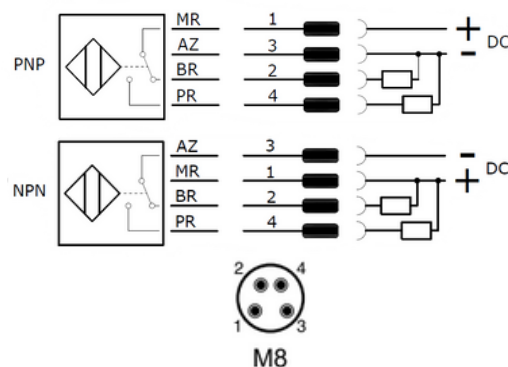
DESCRIÇÃO TÉCNICA

Os sensores ópticos ou fotoelétricos são dispositivos eletrônicos que detectam a presença de materiais em geral, através de um feixe de luz que quando o material interrompe ou reflete a sua propagação a saída do sensor é comutado.

DESENHO MECÂNICO



LIGAÇÃO



Dados Técnicos		
Código do Produto	RPF-800P-3020F4-PR/PCL	RPF-800P-3020F4-NR/PCL
Part. Number	04.914.0041/951	04.914.0042/951
Dimensões	30 x 20 x 10,8 mm	
Princípio de Atuação	Retro-Reflexivo Polarizado	
Distância sensora Máxima	8000 mm	
Zona Cega	20 mm	
Luz	Vermelha	
Tamanho do Ponto de Luz	Ø 30 mm (1 m)/Ø 140 mm (6 m)	
Filtro Polarizado	Sim	
Led indicador, Verde	Alimentado	
Led indicador, Amarelo	Estado de Sensorização	
Polaridade	PNP	NPN
IO-Link	Sim	
Conexão	Conector M8, 4 pinos	
Saída (4)	Light On / IO-Link	
Saída (2)	Dark On	
Tensão de Alimentação	10...30 Vdc	
Oscilação da Tensão	≤ 10% Vpp	
Corrente de Saída	100 mA	
Sinal Alto/Baixo	≤ (Ub-2.0 V)/ aprox. 0 V	
Consumo de Energia (sem carga)	≤ 30 mA	
Operação em Temperatura Ambiente	-25°...+65°C	
Tempo de Resposta	≤ 340 ms (normal)/≤ 1 ms/≤ 100 ms	
Frequência de Comutação	1500 Hz	
Proteção contra Reversão de Tensão	Sim	
Proteção contra Curto-Circuito	Sim	
Classe de Proteção	IP67	
Choque e Vibração	IEC 60947-5-2	
Peso	6 g	
Material do Invólucro	ABS	
Material da Lente	PMMA	

Tecnotron Automação & Controles Industriais

Rua Vera Cruz, 305 - CEP: 06423-010 - Barueri - SP Tel: +55 (11) 2744-1211 | www.tecnotron.ind.br

Reservamo-nos do direito de modificar qualquer informação contida neste site sem prévio aviso.