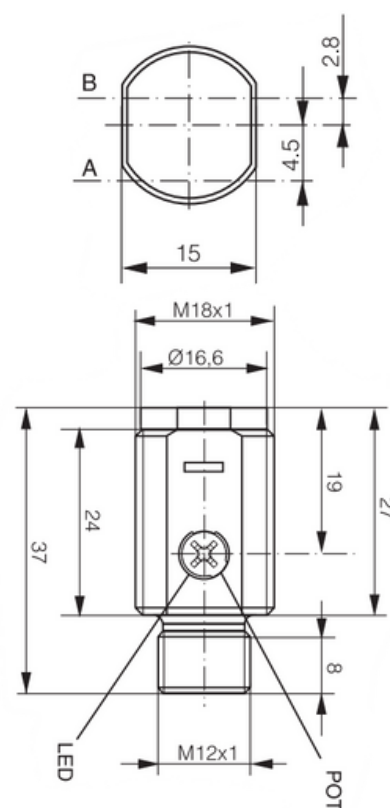




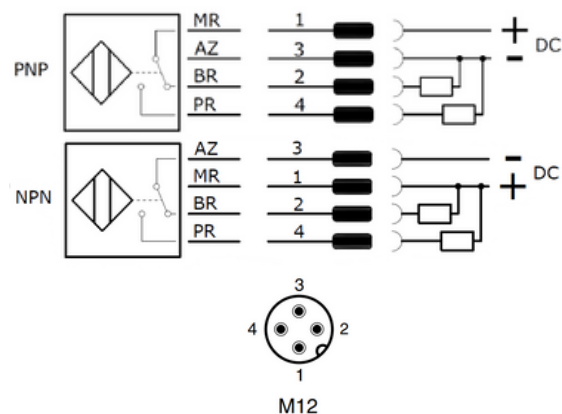
DESCRIÇÃO TÉCNICA

Os sensores ópticos ou fotoelétricos são dispositivos eletrônicos que detectam a presença de materiais em geral, através de um feixe de luz que quando o material interrompe ou reflete a sua propagação a saída do sensor é comutado.

DESENHO MECÂNICO



LIGAÇÃO



Dados Técnicos

Código do Produto	DSJ-120P-18I33K-PR/PCL	DSJ-120P-18I33K-NR/PCL
Part. Number	03.913.0151/951	03.913.0152/951
Polaridade	PNP	NPN
Princípio de Atuação	Difuso Energético	
Distância sensora Máxima	1200 mm	
Luz	Vermelha	
Tamanho do Ponto de Luz	Ø 6 mm (100 mm)/Ø 10 mm (250 mm)	
Ajuste de Sensibilidade	3/4 Potênciometro	
Led indicador, Verde	Alimentado	
Led indicador, Amarelo	Estado de Sensorização	
IO-Link	Sim	
Conexão	Conector M12, 4 pinos	
Saída (4)	Light On	
Saída (2)	Dark On	
Tensão de Alimentação	10...30 Vdc	
Oscilação da Tensão	≤ 10% Vpp	
Corrente de Saída	200 mA	
Sinal Alto/Baixo	≤ (Ub-2.0 V)/ aprox. 0 V	
Consumo de Energia (sem carga)	≤ 30 mA	
Tempo de Resposta	≤ 1.0 ms	
Operação em Temperatura Ambiente	-25°...+65°C	
Frequência de Comutação	1500 Hz	
Proteção contra Reversão de Tensão	Sim	
Proteção contra Curto-Circuito	Sim	
Classe de Proteção	IP67	
Choque e Vibração	IEC 60947-5-2	
Peso	6 g	
Material do Invólucro	ABS	
Material da Lente	PMMA	

Tecnotron Automação & Controles Industriais

Rua Vera Cruz, 305 - CEP: 06423-010 - Barueri - SP Tel: +55 (11) 2744-1211 | www.tecnotron.ind.br

Reservamo-nos do direito de modificar qualquer informação contida neste site sem prévio aviso.