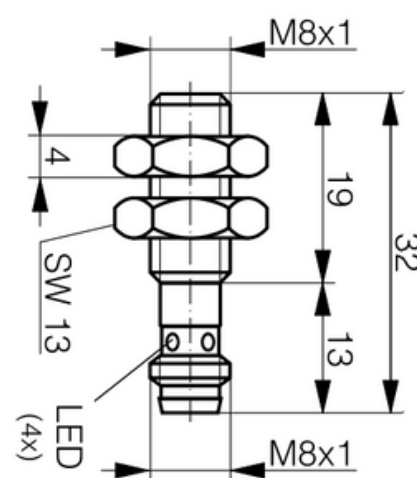




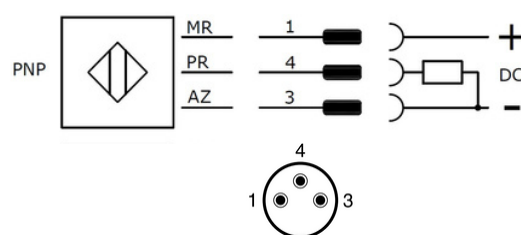
## DESCRIÇÃO TÉCNICA

Sensores indutivos são dispositivos utilizados para detectar a presença de objetos metálicos sem a necessidade de contato físico. Funcionam com base na indução eletromagnética: ao emitir um campo eletromagnético, o sensor identifica alterações causadas pela aproximação de materiais condutores, especialmente metais ferrosos

## DESENHO MECÂNICO

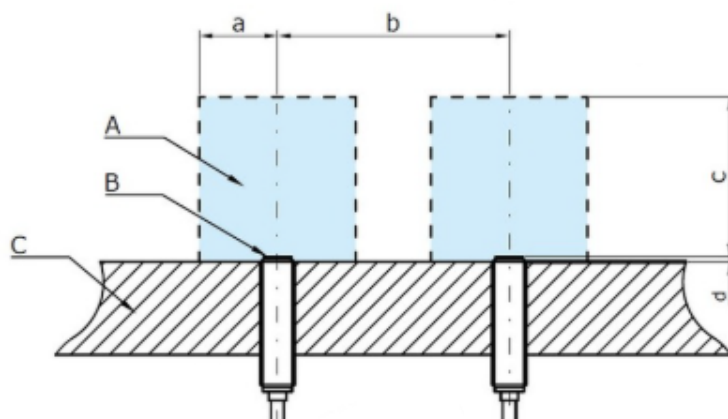


## LIGAÇÃO



## INSTALAÇÃO

a: 6 mm  
b: 12 mm  
c: 6 mm  
d: 0 mm



A: Zona de Metal Livre  
B: Face Sensora  
C: Suporte

## Tecnotron Automação & Controles Industriais

Rua Vera Cruz, 305 - CEP: 06423-010 - Barueri - SP Tel: +55 (11) 2744-1211 | [www.tecnotron.ind.br](http://www.tecnotron.ind.br)  
Reservamo-nos do direito de modificar qualquer informação contida neste site sem prévio aviso.