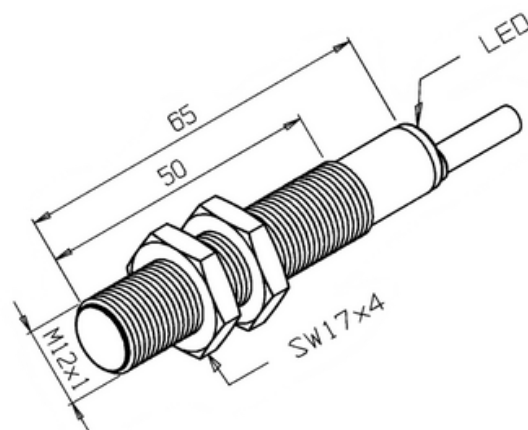




## DESCRIÇÃO TÉCNICA

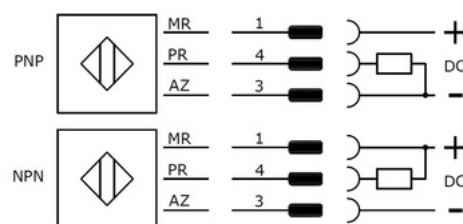
Sensores indutivos de distância aumentada são dispositivos eletrônicos utilizados para detectar objetos metálicos sem contato físico, com um alcance maior que os sensores indutivos convencionais. Essa distância extra é possível graças a melhorias no design da bobina e na eletrônica interna do sensor, permitindo maior sensibilidade e confiabilidade

## DESENHO MECÂNICO

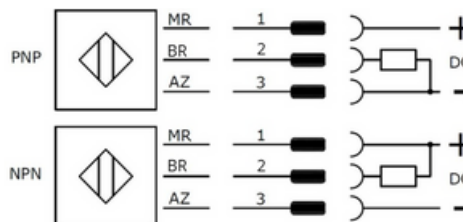


## LIGAÇÃO

### Normal Aberta (NA)



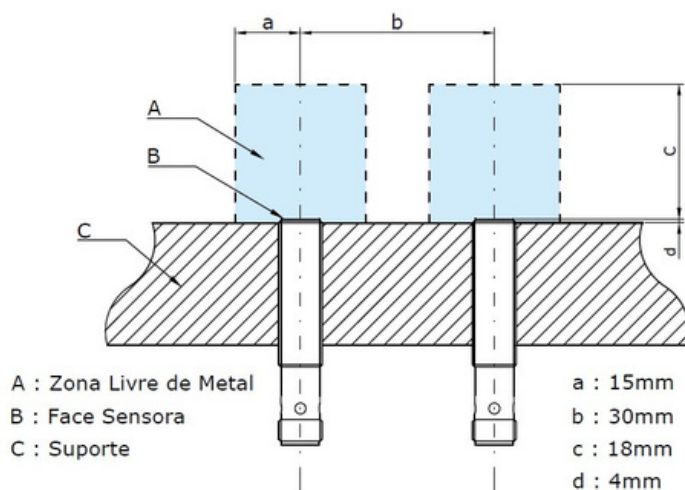
### Normal Fechada (NF)



### Dados Técnicos

Código do Produto	IGQ-4M-12SA-NA/PDL	IGQ-4M-12SA-PA/PDL	IGQ-4M-12SA-NF/PDL	IGQ-4M-12SA-PF/PDL
Part Number	01.445.2401/000	01.445.2402/000	01.445.2403/000	01.445.2404/000
Polaridade	NPN	PNP	NPN	PNP
Função de Saída	Normal Aberta		Normal Fechada	
Montagem	Semi-Embutida			
Distância sensora (Sn)	4 mm			
Princípio de Atuação	Detecta Metais			
Material da Face sensora	Plástico PBT			
Tolerância da Distância	± 10%			
Alvo Padrão	Chapa de ferro 12 x 12 x 1 mm			
Histerese	1% ~ 15% . Sn			
Repetibilidade	≤ 10% . Sn			
Diâmetro do Sensor	M12x1			
Tipo de Invólucro	SA			
Material da Carcaça	Latão Niquelado			
Conexão	Cabo Pvc, 2 m			
Classe de Proteção	IP67			
Tensão de Operação	10...30 Vdc			
Ripple Máximo da Fonte	≤ 10%			
Capacidade de Carga	≤ 200 mA			
Corrente Residual	≤ 100 µA			
Queda de Tensão na Saída	≤2,5 V			
Frequência	600 Hz			
Proteção Contra Transientes	Sim			
Proteção contra Inversão de Polaridade	Sim			
Proteção contra Curto Circuito	Sim (Pulsante)			
Led de Indicação	Sim (Saída)			
Temperatura de Operação	-25°C...+70°C			

## INSTALAÇÃO



## Tecnotron Automação & Controles Industriais

Rua Vera Cruz, 305 - CEP: 06423-010 - Barueri - SP Tel: +55 (11) 2744-1211 | [www.tecnotron.ind.br](http://www.tecnotron.ind.br)

Reservamo-nos do direito de modificar qualquer informação contida neste site sem prévio aviso.