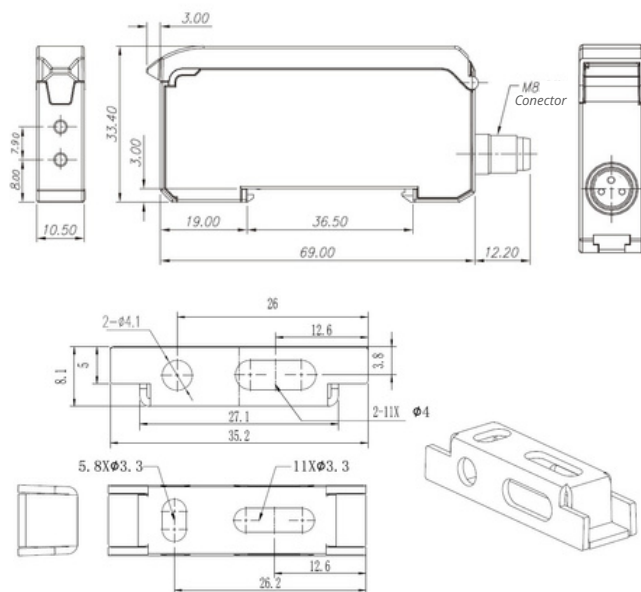




DESCRIÇÃO TÉCNICA

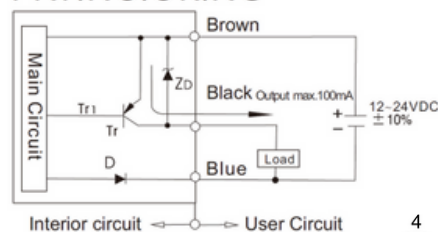
Um amplificador de fibra é um dispositivo utilizado em sensores fotoelétricos de fibra óptica para amplificar e processar o sinal luminoso captado pela fibra. Ele interpreta a variação da luz recebida (presença ou ausência de um objeto) e a converte em um sinal elétrico confiável para controle e automação industrial.

DIMENSÕES

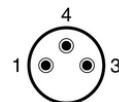
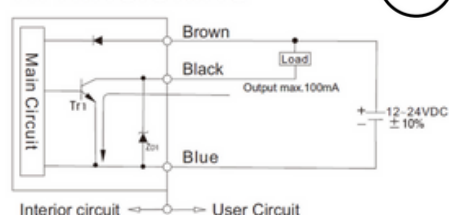


LIGAÇÃO

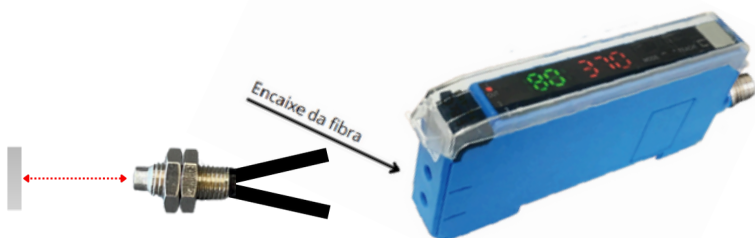
PNP.NO.OR.NC



NPN.NO.OR.NC



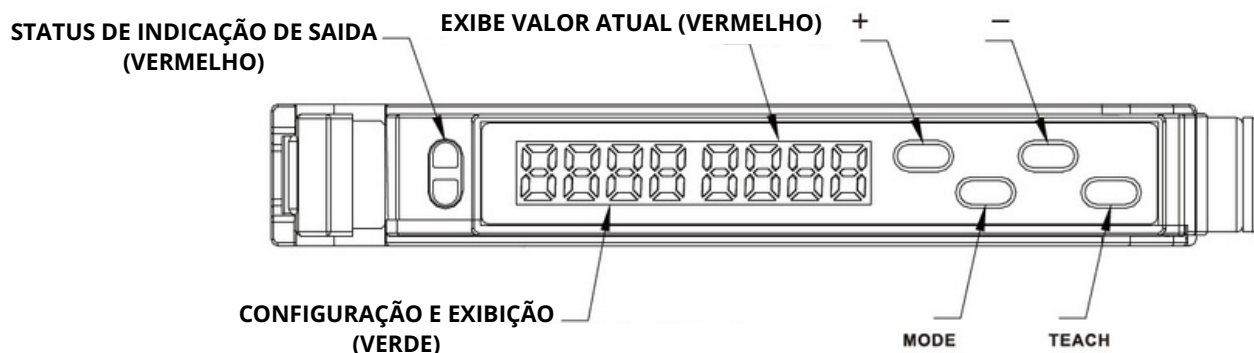
APLICAÇÃO



Tecnotron Automação & Controles Industriais

Rua Vera Cruz, 305 - CEP: 06423-010 - Barueri - SP Tel: +55 (11) 2744-1211 | www.tecnotron.ind.br

Reservamo-nos do direito de modificar qualquer informação contida neste site sem prévio aviso.



AJUSTE MANUAL DO VALOR DE LIMIAR

No modo de detecção, pressione as teclas "+" ou "-" para ajustar o valor do limiar. Cada toque altera o valor em +1 ou -1.

AJUSTE DE SAÍDA: NORMALMENTE ABERTO / NORMALMENTE FECHADO

Mantenha pressionada a tecla MODE por 3 segundos, até aparecer "SEL" no visor. Pressione a tecla TEACH 2 vezes e entre na configuração: Selecione NO ou NC através das teclas "<" ou ">". Após o ajuste, pressione TEACH para sair da configuração.

FUNÇÃO DE ATRASO DA SAÍDA (DELAY)

Pressione a tecla MODE por 3 segundos até aparecer "SEL" no visor. Depois pressione TEACH 3 vezes até aparecer "0" para entrar no ajuste de atraso. Use "+" ou "-" para ajustar o tempo de atraso. Pressione TEACH para sair.

Opções de atraso:

- 0 → 0 ms
- 0005 → 5 ms
- 005 → 50 ms
- 05 → 500 ms
- 5 → 5 s

AJUSTE DE BRILHO DO LED

Pressione MODE por 3 segundos até aparecer "SEL". Depois pressione TEACH 4 vezes até aparecer "L100". Use "+" ou "-" para ajustar o brilho do LED. Pressione TEACH para sair.

Níveis de brilho:

- 100 → 100%
- 50 → 50%
- 25 → 25%
- 12 → 12%

AJUSTE DE VELOCIDADE

Pressione MODE por 3 segundos até aparecer "SEL". Depois, pressione TEACH 5 vezes até aparecer "LONG". Use "+" ou "-" para ajustar a velocidade do amplificador. Pressione TEACH para sair.

Modos de velocidade:

- LONG → 2 ms
- SSTD → 1 ms
- FAST → 300 μ s
- HIGH → 100 μ s

SELEÇÃO DO MODO DE ATRASO

Após fixar a fibra óptica, verifique o tipo de fibra:

- Para fibra difusa (reflexão), selecione o modo de atraso por reflexão
- Para fibra tipo barreira (through-beam), selecione o modo de atraso por feixe interrompido

Indicação no visor:

- 0 0 1234 → Modo de atraso por reflexão
- L 0 1234 → Modo de atraso por barreira