



DESCRIÇÃO TÉCNICA

Sensores indutivos são dispositivos utilizados para detectar a presença de objetos metálicos sem a necessidade de contato físico. Funcionam por meio da geração de um campo eletromagnético, que sofre alterações quando um material metálico entra em sua área de detecção.

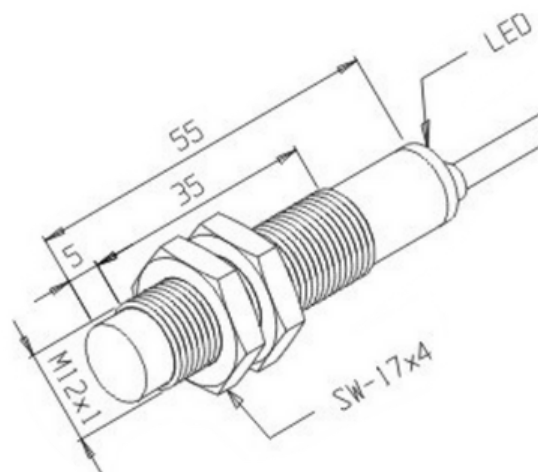
DESENHO MECÂNICO

Fator de Correção

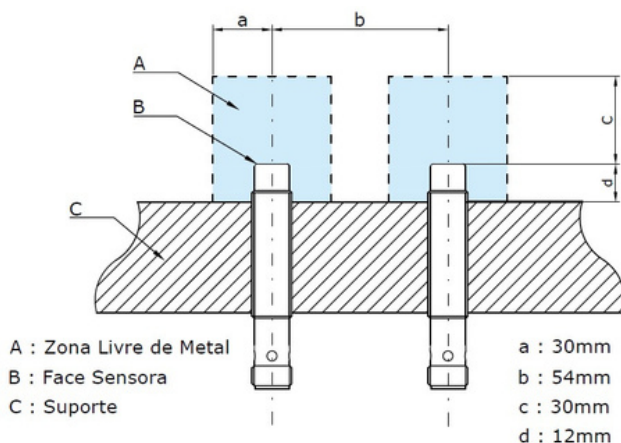
Aço FE 360	1	Cobre	0,26	Alumínio	0,3	Latão	0,4	Aço Inox S. V2A 1/2 mm	0,67
------------	---	-------	------	----------	-----	-------	-----	------------------------	------

Dados Técnicos

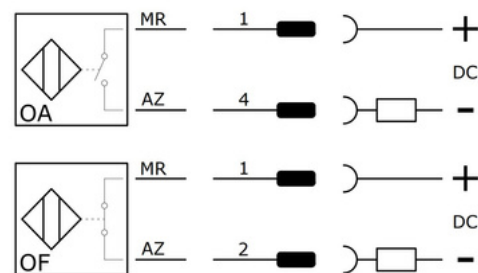
Código do Produto	IN-4M-12CA-OA/TSL	IN-4M-12CA-OF/TSL
Part Number	01.221.2251/000	01.221.2252/000
Função de Saída	Normal Aberta	Normal Fechada
Montagem	Não Embutida	
Distância sensora (Sn)	4 mm	
Tipo de Sensor	Indutivo 2 fios VDC	
Princípio de Atuação	Detecta Metais	
Material da Face sensora	Plástico PBT	
Tolerância da Distância	± 10%	
Alvo Padrão	Chapa de ferro 12 x 12 x 1 mm	
Histerese	1% ~ 15% . Sn	
Repetibilidade	≤ 10% . Sn	
Diâmetro do Sensor	M12x1	
Tipo de Invólucro	CA	
Material da Carcaça	Latão Niquelado	
Conexão	Cabo PVC 2 Fios, 2 m	
Classe de Proteção	IP67	
Tensão de Operação	10...60 Vdc	
Ripple Máximo da Fonte	≤ 10%	
Capacidade de Carga	≤ 100 mA	
Corrente Residual	≤ 600 µA	
Queda de Tensão na Saída	≤ 5,0 V	
Frequência	200 Hz	
Proteção Contra Transientes	Sim	
Proteção contra Inversão de Polaridade	Sim	
Proteção contra Curto Circuito	Sim (Térmica)	
Led de Indicação	Sim (Saída)	
Temperatura de Operação	-25°C...+70°C	



INSTALAÇÃO



LIGAÇÃO



Tecnotron Automação & Controles Industriais

Rua Vera Cruz, 305 - CEP: 06423-010 - Barueri - SP Tel: +55 (11) 2744-1211 | www.tecnotron.ind.br
Reservamo-nos do direito de modificar qualquer informação contida neste site sem prévio aviso.